

Рисунок 1: Вид на здание Бизнес Центра «Галерея» (модельное представление)

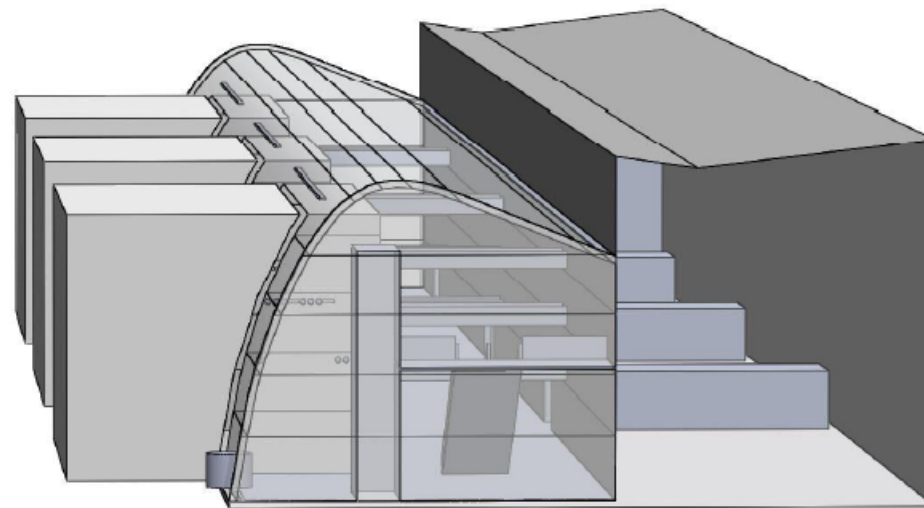
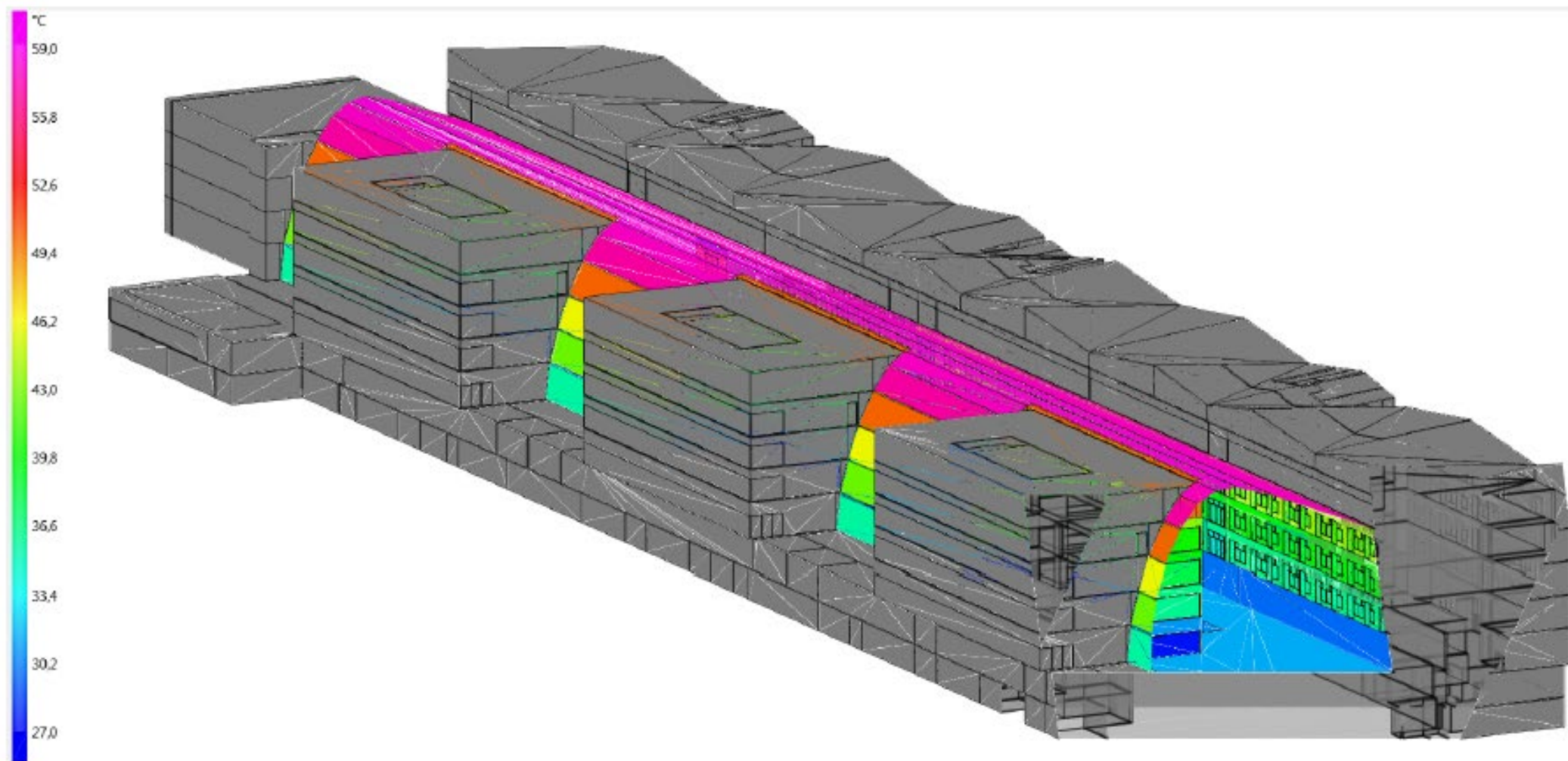


Рисунок 2: Вид на здание Бизнес Центра «Галерея» (модельное представление)



Графическое представление распределения внутренней температуры поверхностей атриума (лето)

Эффективное использование воды

1. Сантехника, которая устанавливается Арендатором, должна быть подобрана таким образом, чтобы достичь 45% общей экономии питьевой воды по сравнению с базовыми значениями, указанными в таблице ниже.
2. Количество питьевой воды, используемой для канализации туалетов, должно быть сокращено минимум на 50% по сравнению с базовыми значениями посредством установки водосберегающей сантехники (унитазы, писсуары) и/или использования непитьевой воды.
3. Базовые значения и целевые значения для достижения вышеописанных требований для (1) питьевой воды, используемой в сантехнике, и для (2) использования питьевой воды для канализации туалетов представлены в таблице ниже.

	Базовые значения		Целевые значения	
	Галлоны	Литры	Галлоны	Литры
Туалеты				
Унитазы за смыв	1.60	6.00	1.19/0.8	4.50/3.00
Писсуары за смыв	1.00	4.00	0.26	1.00
Смесители без сенсоров, в минуту	0.50	2.00	0.37	1.40
Смесители с сенсорами, за цикл	0.95	2.00	0.20	0.70
Другие помещения				
Смеситель в кухне	2.20	8.50	1.32	5.00
Душевые, в минуту	2.50	9.50	1.51	5.70
Ополаскиватели для посуды в кухнях	1.60	6.00	1.60	6.00

Требования к внутреннему освещению всех помещений

Зона	Тип помещения	Базовые	Целевые Вт/м ²
Коридоры регул. исп.	Коридор	5	3,5
Лестницы регул. исп.	Лестничные клетки	5	4
Фитнесс	Фитнесс	15	7
Офисные помещения	Офисные помещения	12	7
Технические помещения	Технические помещения	10	5
Холодоснабжение	Технические помещения	10	5
Общественный туалет	Туалет	10	5
Хранение ТБО	Склад без прис. людей	5	3
Кладовые	Склад без прис. людей	3	3
Зоны погрузки	Склад с прис. людей	9	9
Паркинг	Автопарковка	2	1,5
Фитнес	Спортзал/Аэробика	15	7
Помещения с ЭВМ (без печати)	Серверная	10	7
Помещения охраны	Офис	10	7
Раздевалка	Раздевалка	6	3
Атриум	Атриум первые три этажа	6	4
Торговые площади	Торговые площади	18	8
Салон красоты	Торговые площади	18	8
Зал ресторана	Общепит	10	7
Зал фастфуда	Общепит	10	7

Минимальный уровень качества внутреннего воздуха

Системы вентиляции должны обеспечить превышение на 30% минимального уровня воздухообмена в помещениях арендатора по сравнению с нормативными требованиям стандарта ASHRAE Standard 62.1.2007, часть которых указана в таблице ниже:

Тип помещения	Единицы СИ		Плотность людей (чел/100 м2)
	Rp (л/с на чел.)	Ra (л/с на м2)	
Аудитории	2.5	0.3	150
Банки или вестибюли банков	3.8	0.3	15
Бары	3.8	0.9	100
Зоны отдыха	2.5	0.6	25
Кафе / фаст-фуд, столовая	3.8	0.9	100
Ячейка для работы	2.5	0.6	25
Классы (более 9 лет)	5	0.6	35
Компьютерная лаборатория	5	0.6	25
Конференция / переговорная	2.5	0.3	50
Коридоры	0	0.3	0
Кухня	3.8	0.6	20

Аудитория для лекций	3.8	0.3	65
Лекторий (с фиксированными местами)	3.8	0.3	150
Лобби	2.5	0.3	150
Офисные помещения	2.5	0.3	5
Рецепция	2.5	0.3	30
Ресторан	3.8	0.9	70
Складские помещения	0	0.6	0

Комм 1: В данной таблице представлен не полный перечень помещений. Для дополнительной информации смотреть ASHRAE Standard 62.1.2007.

Комм 2: LEED руководствуется тем, что Ez (Эффективность распределения воздуха) д.б. 0.8 (консервативный сценарий) для минимальных расчетов для свежего воздуха. См. Таблицу 6-2 ASHRAE 62.1-2007 Standard

